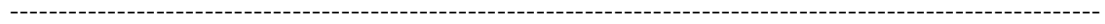




4 2010 N 1476 -

2010-2020

2010-2020



1.

1)

2010-2020 -

N 1

2)

2010-2020 -

N 2 :

2010 . 19



N 1
2010
4 - N1476 -

2010-2020

	5
I.	6
1.	6
2.	12
II.	18
III.	19
IV.	20
V.	22
1)	22
2)	25
3)	28
4)	30
5)	31
6)	34
7)	39
8)	41
9)	43
10)	51
11)	59

12)	62
13)	64
14)	67
15)	67
16)	,	
	68
17)	69
VI.	70
VII.	71
VIII.	72

1.

2010-2020

:

2.

3.

4. -
-
,

:

I.

1.

5. , 2004-2008 . -

25.3, 18.8 :

6. , -
,
, -
,

340 , -
,

7. -
-
82.0, 75.0, 50.0

8. (98)
:

9.

1.2

10.

11.

12.

:

,

-

,

:

13.

-

(), -

-

(),

()

,

,

14. 2000 .

2004-2008 .

-

4.7 ,

10.0

14.4 :

-

,

-

2009

2008-

(-

-

) 35.4

-

,

2009

-

-

7.8

15. 2006 . 30- N 1826-
 () 51 90.2

:
 -
 ():
 2- , 3- , 27- , 41-): 2006-2008
 , ` 2006
 0.4%, 2007 ` 9.6 %, 2008 ` 1.3 %:
 2009 -
 0.1 %- ,

2009
 14.4 %:

16. -
 (1)
 1
 ()

/				
		2008 .	2009 .	2010 .
1	2	3	4	5
1		300,0	300,0	150,0
2		1353,8	1531,4	1000,0
3	-	141,5	183,1	293,1

1	2	3	4	5
4	- - -	184,3	217,4	185,0
5	,	369,1	844,7	547,1
6	-	1645,0	1602,4	558,0
7	-	500,0	500,0	0,0
8	(« »)	0,0	0,0	345,0
9		105,1	188,2	76,6
10	, -	1465,5	1465,5	765,5
11	« » -	400,0	300,0	0,0
		6464,3	7132,7	3920,3
		2275,6	1925,6	1874,8
		589,5	4408,4	3387,3
		9329,4	13466,7	9182,4

17.

, 100-105 .

11

,

60-65 ,

18.

1)

2007

2006

1238.0

4012.0

, 2007

` 1695.0

-

4749.0

: 2007

2006

36.9 %

` 18.4 %: 457 -

2006 ,

1165.4

, ` 139.8

: 737

-

2006 ,

1842,5

,

` 202.7

:

-

342.5 ,

2007 .

2)

2008

:

2008

8.5 %-

-

5909.7 ,

,

-

:

2450.4 ,

56.6 %- :

3) 2008-2009

(, ,),

, 2008 . 2009 ,
2009 . -

2008 . 78.3 %- 15050

(` 6611): -

15.9 . ,

` 1.8 ().

4) -

:

19.

: -

20.

, :

2.

21.

-

1.4

1.1

22.

0.65

0.14

33.0.

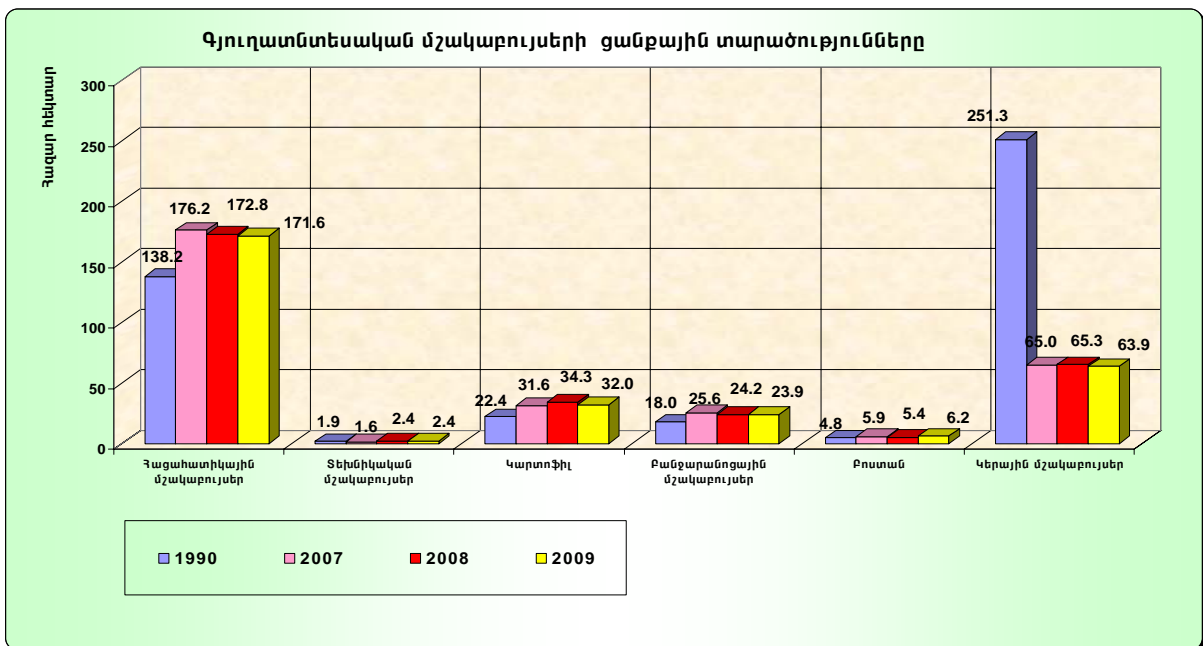
150.0

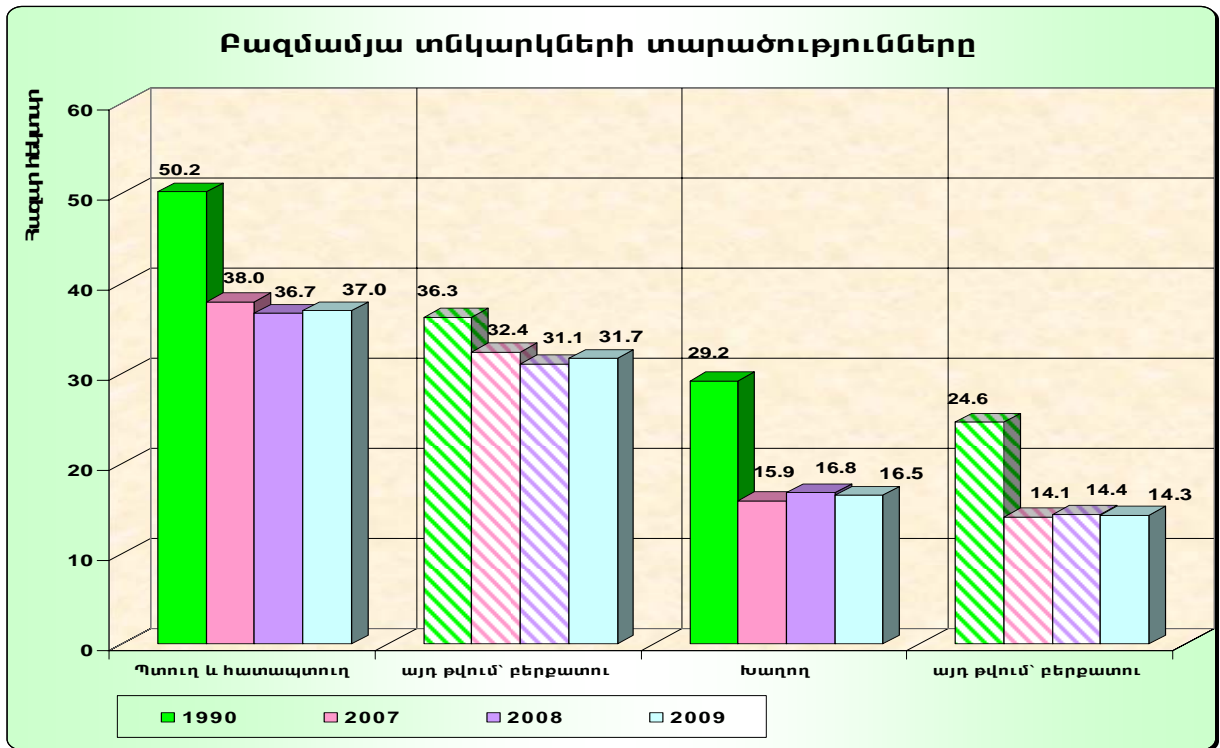
1990

2009

31.3 32.6

(1 2)





2

23.

,

-

,

,

-

,

-

24.

,

-

,

-

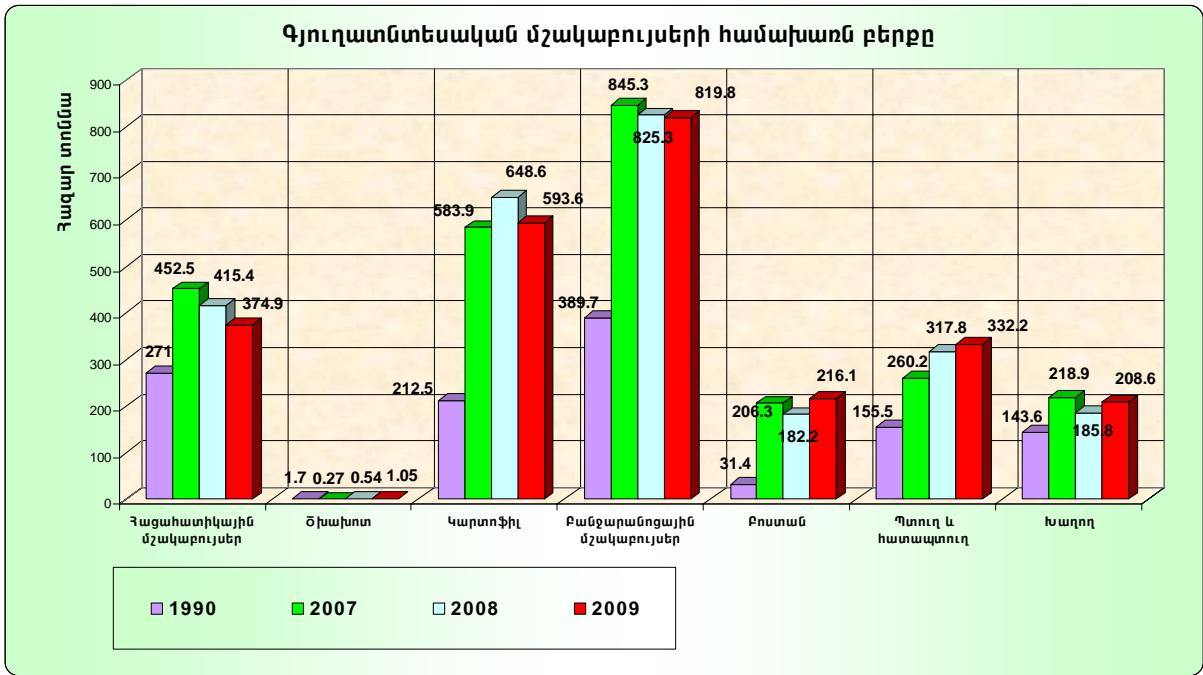
:

-

,

(

3)



3

25.

26.

18

27.

28.

232.9

10

10

95

156

29.

:

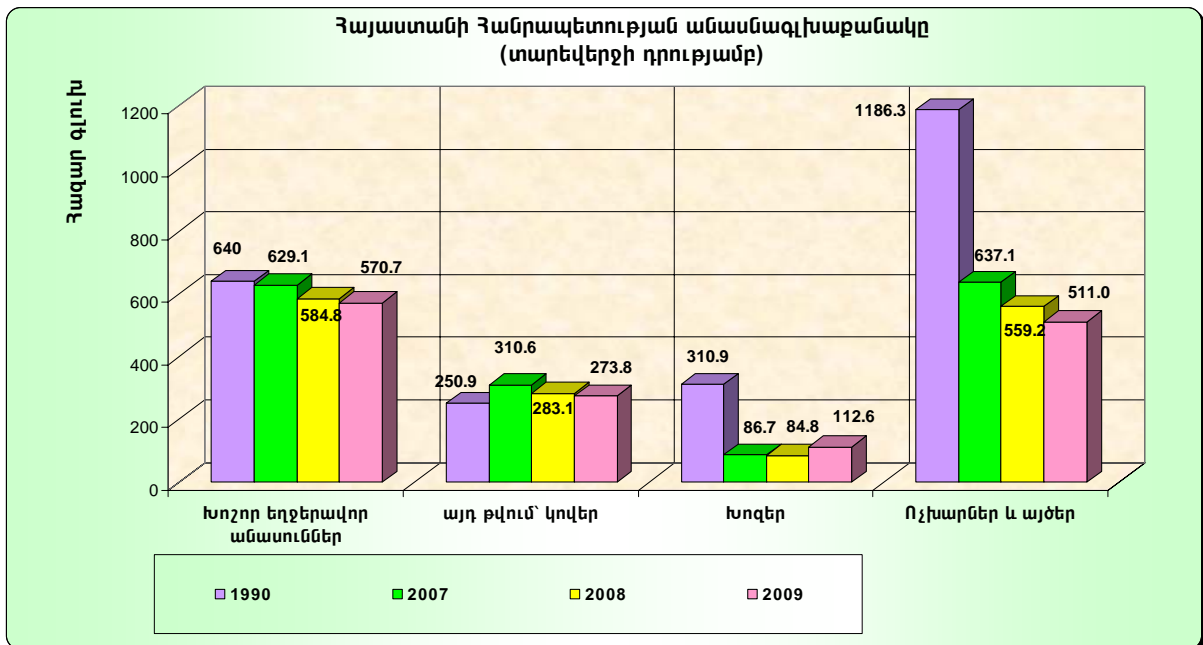
(4 5): 1990 .

4

:

:

:



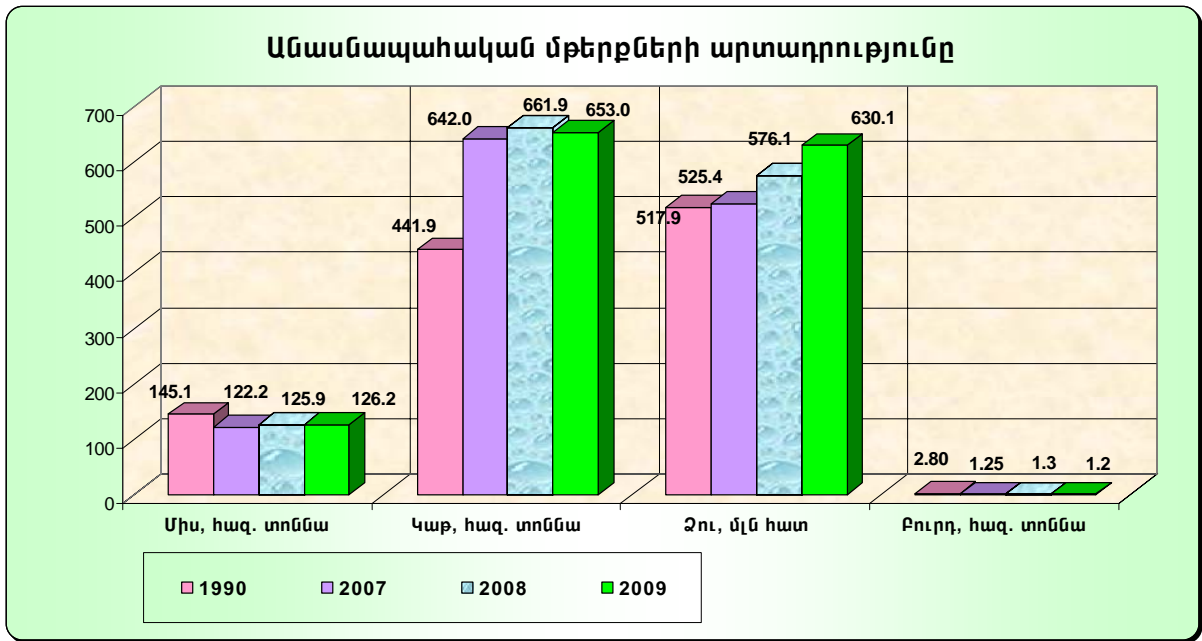
4

30.

,

-

:



5

31.

,

,

-

32.

(2004-2008 .)

14.3

17.1

2008 .

4.2

,

4.3

:

,

64.0

,

:

:

33.

,

,

,

34.

35.

2010-2020

II.

36.

1)

2)

3)

-

4)

-

5)

-

6)

-

III.

37.

-

38.

:

- 1) -
- 2) :
- 3) :
- 4) :
- 5) , , :
- 6) -
- 7) -
- 8) , :
- 9) :
- 10) -
- 11) , -

IV.

39.

- 1) -

2)

,

:

3)

,

-

:

4)

,

:

5)

:

6)

:

7)

8)

9)

.

.

,

.

-

,

.

,

,

.

,

.

,

10)

.

.

-

,

.

-

,

.

-

,

. ,

. ,

. -

. ,

.

11) .

. -

. ,

.

. ,

. -

12)

13)

14)

15)

16) , -

17)

V.

1) -

40. .

1) -

5) h

(, , ,
, ,
).

6)

(- ,
, (-
)
).

7)

() (-
, ,
, ,
).

8)

,
, (-
, , ,
)

2)

,

-

41.

.

-

1)

,

,

«

-

»

-

,

.

2)

(

,

),

-

3)

.

,

,

(

-

,

,

,

,

).

4)

:

5)

(

)

6)

-

7)

.
,
,

-
-
-

8)

.
,
,

-
-
-
-

9)

.

-

10)

.

-

(

, , ,

-

):

42.

-

10)

-
-

11)

3)

-

4)

-

5)

()

6)

7)

-
-
-
-

8)

9)

10)

17 % 2008 . 2.4

3)

43.

1)

» (2002 .)

2)

2008

1.5

55-56 %-

75 %-

3)

1

4)

5)

44.

1)

(

)

2)

4)

45.

56.2 %,

4.3 %,

52.5 %,

21.2 %

2004-2008

38.7 %,

1)

, , -
 , -

47. -

-
 ()
 ,
 ,

48. , -

,
 ,

49. , -

-
 -
 -

(
)

1	2	3	4
	, , , -	, - -	, - - - : -

1	2	3	4
	, , , - , -	, , - , - , - , -	, , - , - , - : -
	, , , - , - , - , -	, - , - , - , - , -	, , , - , - , -
	, - , - , -	, - , - , -	, - , - , - : -
	, - , -	, - , - , - , -	, - , - , - , - , -
	, - , - , - , -	, - , - , - , -	, - , - , - , - , -
	, - , - , -	, - , - , - , -	, - , - , - , - , -
	, - , - , -	, - , - , -	, - , - , - , -

1	2	3	4
	, , , ,	- - ,	- - , -
	, - , - ,	- - , , , , , , ,	- - , - , , - - ,

50.

1)

2)

3)

4)

5)

6)

51.

()

:

:

52.

-

-

,

-

53.

-

,

-

,

,

-

54.

,

55.

-

,

,

«

»

«

»

56.

57.

58.

59.

1)

2)

«

», «

», «

», «

»

«

»

60.

-

,

-

-

1)

«

»-

-

-

,

2)

,

-

3)

-

,

-

() 2009-2011 .

,

,

4)

(HACCP

)

5)

61.

7)

62.

63.

1)

2010-2020 年，
 随着
 的
 发展，
 已经
 成为
 了
 一个
 重要
 的
 组成部分。
 在
 2010-2020 年，
 随着
 的
 发展，
 已经
 成为
 了
 一个
 重要
 的
 组成部分。
 在
 2010-2020 年，
 随着
 的
 发展，
 已经
 成为
 了
 一个
 重要
 的
 组成部分。
 在
 2010-2020 年，
 随着
 的
 发展，
 已经
 成为
 了
 一个
 重要
 的
 组成部分。
 在
 2010-2020 年，
 随着
 的
 发展，
 已经
 成为
 了
 一个
 重要
 的
 组成部分。
 在
 2010-2020 年，
 随着
 的
 发展，
 已经
 成为
 了
 一个
 重要
 的
 组成部分。
 在
 2010-2020 年，
 随着
 的
 发展，
 已经
 成为
 了
 一个
 重要
 的
 组成部分。

,

,

()

,

,

-

.

.

8.0

.

-

,

,

,

-

,

,

-

-

8)

64.

,

,

,

65.

,

,

-

,

-

,

,

66.

67.

68.

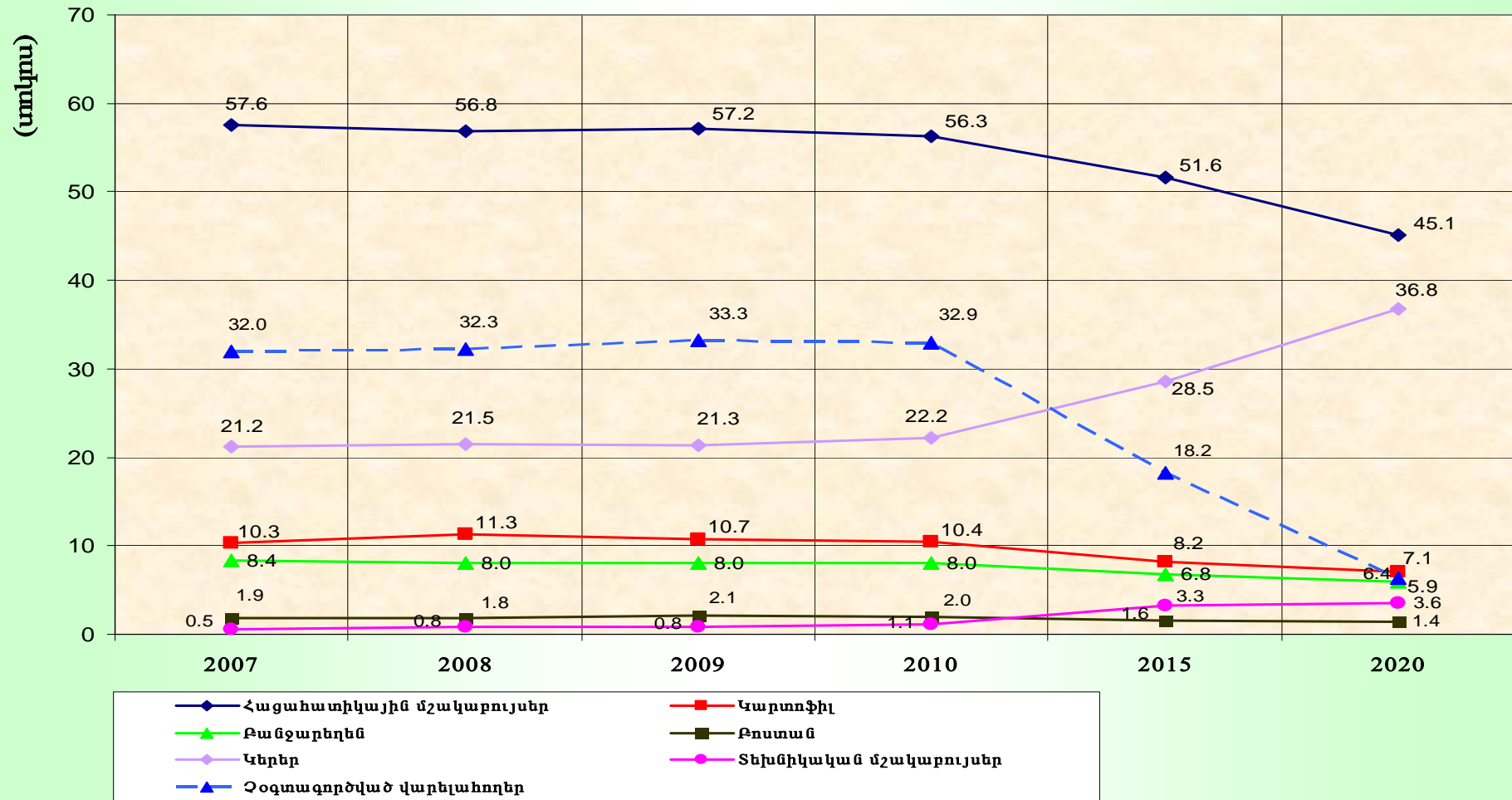
·) (-
· :
· : -
· - :
- :
69.

,
,
(9)
(,
,
, -
,
,
,
,
)

70. -
1) ·

- 2) -
- 3) -
- 4) ,
- 5) , -
- 6) 2.5 -
- 7) 420 . (6). , 400
- 8) 53.0 33.0 : 86.0 . ,
- 71. -

ՀՀ ցանքատարածությունների կառուցվածքը 2007-2020թթ.



1) h

-

:

,

2)

-

.

,

(

,

,

)

,

,

,

,

«

-

»

-

.

3)

-

«

»

-

«

»

,

«

-

»

-

4)

,

«

»

- 5) , -
- 6) .
- 7) (-
, ,),
- 8) ,
, ,
:
- 9) .
- , 2010-2012 . «
» «
»
- 10) ,
, -
: -
-
- 11) .
(),
(),
(, ,) -
,
() .

12) , , -

13) . -

2010-2020 .
:

14) . , -

15) . , -
-
-

16) . -
2010-2020 .

17) .

18) . -
-
-

19)

2010-2020 .

20)

72.

73.

1)

2)

3)

4)

-

)

-

«

»

»

»

-

-

-

-

5)

6)

74.

1)

(ex situ)

2)

3)

(in vitro)

4)

(in situ)

5)

(on-farm)

6)

7)

8)

9)

10)

:

(2, 3)

10)

(

,

,

,

,

,

)

75.

1)

80

50

:

2)

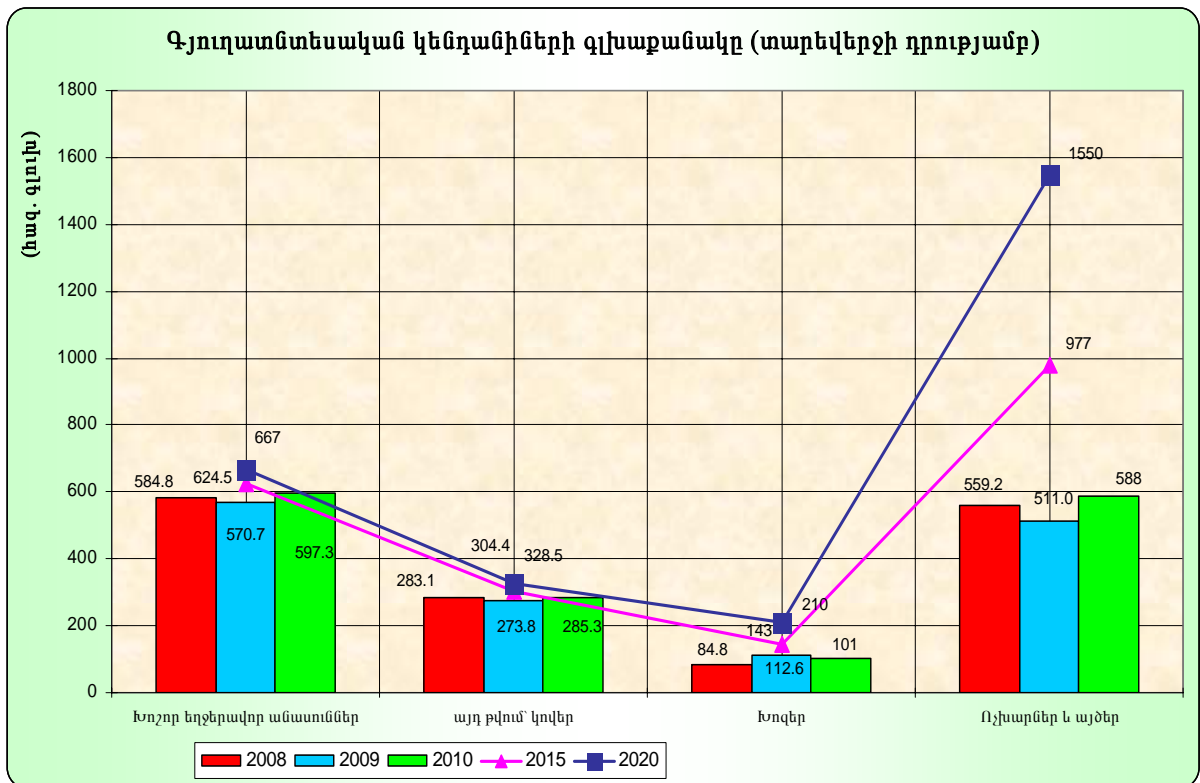
- 3) : , -
- 4) : , -
- 5) : , -
- 6) : , -
- 7) : , -
- 8) : , -
- 9) : , -
- 10) : , -
- 11) : , -
- 12) : , -
- 13) : , -
- 14) : , -
- 15) : , -
- 16) : , -
- 17) : , -
- 18) : , -
- 19) : , -
- 20) : , -
- 21) : , -
- 22) : , -
- 23) : , -
- 24) : , -
- 25) : , -
- 26) : , -
- 27) : , -
- 28) : , -
- 29) : , -
- 30) : , -
- 31) : , -
- 32) : , -
- 33) : , -
- 34) : , -
- 35) : , -
- 36) : , -
- 37) : , -
- 38) : , -
- 39) : , -
- 40) : , -
- 41) : , -
- 42) : , -
- 43) : , -
- 44) : , -
- 45) : , -
- 46) : , -
- 47) : , -
- 48) : , -
- 49) : , -
- 50) : , -
- 51) : , -
- 52) : , -
- 53) : , -
- 54) : , -
- 55) : , -
- 56) : , -
- 57) : , -
- 58) : , -
- 59) : , -
- 60) : , -
- 61) : , -
- 62) : , -
- 63) : , -
- 64) : , -
- 65) : , -
- 66) : , -
- 67) : , -
- 68) : , -
- 69) : , -
- 70) : , -
- 71) : , -
- 72) : , -
- 73) : , -
- 74) : , -
- 75) : , -
- 76) : , -
- 77) : , -
- 78) : , -
- 79) : , -
- 80) : , -
- 81) : , -
- 82) : , -
- 83) : , -
- 84) : , -
- 85) : , -
- 86) : , -
- 87) : , -
- 88) : , -
- 89) : , -
- 90) : , -
- 91) : , -
- 92) : , -
- 93) : , -
- 94) : , -
- 95) : , -
- 96) : , -
- 97) : , -
- 98) : , -
- 99) : , -
- 100) : , -

8)

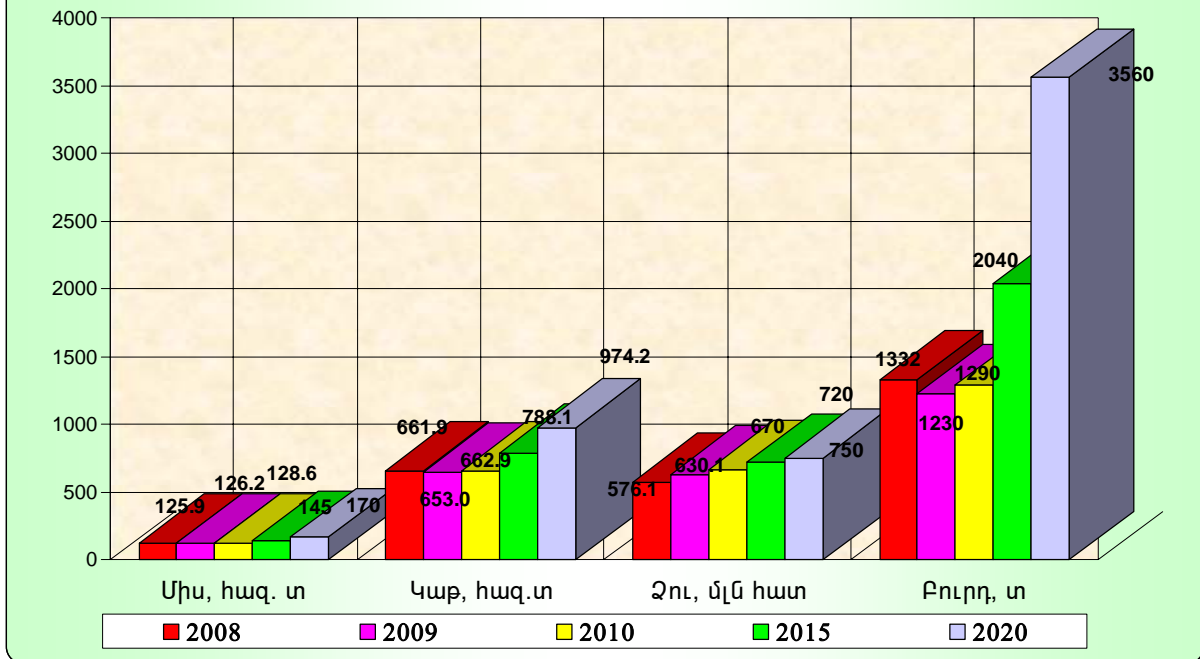
9)

76.

8)



Անասնաբուժական մթերքների արտադրության կանխատեսումները



8

77.

78.

()

,

-

,

,

-

(,)

79.

-

80.

(, ,

, ,)

81.

,

82.

(4,

5):

83.

-

1)

:

30

2010-

2020

-

-

,

(

-

),

(CARD)

:

-

2)

,

-

.

,

-

,

.

-

,

,

-

-

,

.

,

.

,

.

,

-

-

,

.

84.

,

1)

.

,

-

-

2011-2020 .

, , , ,

,

(, , -

,)

,

,

.

, , -

,

,

.

-

,

,

-

,

.

,

,

.

-

,

-

-

,

.

,

-

11)

(

-

)

79.

-

-

,

,

,

80.

,

,

,

,

81.

-

,

-

,

-

,

82. 90-

-

,

83.

-

:

:

,

,

,

-

84.

-

(7)

-

,

-

85.

-

.

1)

,

-

.

2)

()

.

3)

,

.

4)

,

,

,

.

5)

-

86.

.

- 1) , -
- 2) - , -
- 3) -
- 4) -
- 5) -
- 6) -
- 7) , , , , , -
, , , , , -
(, , ,) -
- 8) -
, -
, -
- 9) -

10)

-

,

-

,

-

:

87.

-

()

-

«

»

«

»

,

,

-

88.

-

-

,

,

,

-

,

,

12)

89.

-

-

,

-

1)

2)

3)

4)

5)

6)

7)

8)

13)

90.

1)

2)

3)

()

4)

),

5)

. () , -
 () , -
 .
 . , , -
 .
 . (,) -
 ,
 .
 . :

91.

- : -
 : -
 : -
 : -
 1) - -
 2) - -
 3) - -

4)

5)

6)

7)

14)

92.

1)

2)

3)

4)

5)

6)

15)

93.

94.

16)

95.

96.

97.

98.

99.

17)

100.

101.

1)

2)

3)

102.

:

103.

VI.

104.

1)

(, , ,)

2)

3)

4)

5)

6)

7)

8)

9)

10)

11)

:

VII.

105.

1)	2020 .			2007-2009	
		46	.		
2)	(2020 .	420	.	,	493.0 .
)				
3)				2020 .	
	75 ,				
4)	2020 .		421.0	.	,
	2007-2009 .		39.0	:	-
					155.0,
		86.2	.	:	2007-2009 . -
				2.4 1.6	.
5)					-
				,	,
	,			,	-
	:				-
6)					.
	2007-2009 .			,	-
	,				44.6;

	34.8	34.2	,		36.7	12.5
7)		.		,		-
	2020	.				2480
8)		.				
	3.5	.				
9)			,			
					,	-
					:	

VIII.

106.						-
						-
			2010-2020			
1)						-
						-
						-
2)						-
						-
						-
				2010-2020		-

3)

4)

107.

1)

2010-2020

2)

().

().

(

).

3)

,

-

-

,

,

4)

-

:

108.

2-

109.

,

,

,

-

:

-

:

	2007 .		2008 .		2009 .		2010 .		2011 .		2012 .		2013 .	
		%		%		%		%		%		%		%
	176.2	57.6	172.8	56.8	171.6	57.2	170.0	56.3	174.0	56.1	178.0	55.5	182.0	54.2
	31.6	10.3	34.3	11.3	32.0	10.7	31.5	10.4	31.2	10.1	30.9	9.6	30.6	9.1
	25.6	8.4	24.2	8.0	23.9	8.0	24.0	8.0	24.2	7.8	24.4	7.6	24.6	7.3
	5.9	1.9	5.4	1.8	6.2	2.1	6.0	2.0	6.0	1.9	6.0	1.9	6.0	1.8
	65.0	21.2	65.3	21.5	63.9	21.3	67.0	22.2	70.0	22.6	76.0	23.7	85.0	25.3
	1.6	0.5	2.4	0.8	2.4	0.8	3.2	1.1	4.7	1.5	5.7	1.8	7.7	2.3
	305.9	100.0	304.4	100.0	300.0	100.0	301.7	100.0	310.1	100.0	321.0	100.0	335.9	100.0
	38.0	70.5	36.7	68.6	37.0	69.2	39.0	68.8	40.0	68.1	41.5	66.9	43.0	65.7
	32.4	X	31.1	X	31.7	X	33.4	X	34.2	X	35.5	X	36.8	X
	15.9	29.5	16.8	31.4	16.5	30.8	17.7	31.2	18.7	31.9	20.5	33.1	22.4	34.3
	14.1	X	14.4	X	14.3	X	15.3	X	16.2	X	17.7	X	19.4	X
	53.9	100.0	53.5	100.0	53.5	100.0	56.7	100.0	58.7	100.0	62.0	100.0	65.4	100.0

	2014 .		2015 .		2016 .		2017 .		2018 .		2019 .		2020 .	
		%		%		%		%		%		%		%
	186.0	53.0	190.0	51.6	190.0	50.3	190.0	49.0	190.0	47.7	190.0	46.4	190.0	45.1
	30.3	8.6	30.0	8.2	30.0	7.9	30.0	7.7	30.0	7.5	30.0	7.3	30.0	7.1
	24.8	7.1	25.0	6.8	25.0	6.6	25.0	6.4	25.0	6.3	25.0	6.1	25.0	5.9
	6.0	1.7	6.0	1.6	6.0	1.6	6.0	1.5	6.0	1.5	6.0	1.5	6.0	1.4
	94.0	26.8	105.0	28.5	114.0	30.2	124.0	32.0	134.0	33.6	144.0	35.2	155.0	36.8
	10.0	2.8	12.0	3.3	12.5	3.3	13.0	3.4	13.6	3.4	14.2	3.5	15.0	3.6
	351.1	100.0	368.0	100.0	377.5	100.0	388.0	100.0	398.6	100.0	409.2	100.0	421.0	100.0
	45.0	65.2	47.0	64.2	48.4	63.4	49.6	62.8	50.9	62.3	52.0	61.9	53.0	61.5
	38.5	X	40.0	X	41.1	X	42.2	X	43.3	X	44.2	X	45.1	X
	24.0	34.8	26.2	35.8	28.0	36.6	29.4	37.2	30.8	37.7	32.0	38.1	33.2	38.5
	20.7	X	22.3	X	23.8	X	25.0	X	26.2	X	27.2	X	28.2	X
	69.0	100.0	73.2	100.0	76.4	100.0	79.0	100.0	81.7	100.0	84.0	100.0	86.2	100.0

		2007 .	2008 .	2009 .	2010 .	2011 .	2012 .	2013 .	2014 .	2015 .	2016 .	2017 .	2018 .	2019 .	2020 .
--	--	--------	--------	--------	--------	--------	--------	--------	--------	--------	--------	--------	--------	--------	--------

	-														
	.	452.5	415.4	374.9	416.5	436.0	457.5	478.0	505.0	554.0	580.0	609.0	609.0	640.0	665.0
	/	25.9	24.1	22.6	24.5	25.1	25.7	26.3	27.2	29.2	30.5	32.1	32.1	33.7	35.0
	.	583.9	648.6	593.6	617.0	622.0	628.0	637.0	648.0	660.0	676.0	693.0	712.0	733.0	750.0
	/	183.3	188.7	184.4	196.0	200.0	203.2	208.2	213.9	220.0	225.3	231.0	237.3	244.3	250.0
	.	845.3	825.3	819.8	876.0	897.0	927.0	956.0	990.0	1025	1043.0	1054.0	1066.5	1077.0	1087.5
	/	324.0	321.4	327.1	365.0	370.7	379.9	388.6	399.2	410.0	417.2	421.6	426.6	430.8	435.0
	.	206.3	182.2	216.1	222.0	226.0	231.0	235.0	244.0	252.0	258.6	262.0	264.8	265.0	270.0
	/	350.6	334.5	350.6	370.0	376.7	385.0	391.7	406.7	420.0	431.0	436.7	441.3	441.7	450.0
	.	260.2	317.8	332.2	305.0	321.0	348.0	386.0	423.0	460.0	488.3	513.0	538.5	560.0	586.3
	/	79.7	101.2	104.4	91.3	93.9	98.0	104.9	109.9	115.0	118.8	121.6	124.4	126.7	130.0
	.	218.9	185.8	208.6	222.6	237.0	259.0	282.0	310.0	345.7	372.3	395.3	415.6	432.5	451.2
	/	153.6	128.0	144.9	145.5	146.3	146.3	145.4	149.8	155.0	156.4	158.1	158.6	159.0	160.0

()

(.)

	2007 .	2008 .	2009 .	2010 .	2011 .	2012 .	2013 .	2014 .	2015 .	2016 .	2017 .	2018 .	2019 .	2020 .
	629.1	584.8	570.7	597.3	599.7	603.5	608.9	615.8	624.5	628.3	634.3	642.8	653.4	667.0
	310.6	283.0	273.8	285.3	287	289.7	293.5	298.3	304.4	306.6	310	314.8	320.8	328.5
	86.7	84.8	112.6	115.0	117.5	121.4	127	134	143.0	149	158.4	171.8	188.6	210.0
	637.1	559.2	511.0	588.0	616.8	661.6	725.6	805.6	908.0	965.8	1055.7	1184.1	1344.6	1550.0
	4018.2	4188.2	4200.0	4300.0	4498	4806	5246	5796	6500.0	6635	6845	7145	7520	8000.0
	11.8	11.3	11.3	11.4	11.5	11.6	11.7	11.8	12.0	12.1	12.2	12.4	12.7	13.0

5

		2007 .	2008 .	2009 .	2010 .	2011 .	2012 .	2013 .	2014 .	2015 .	2016 .	2017 .	2018 .	2019 .	2020 .
1	2	3	4	5	6	7	8	9	10	11	12	13	14	15	16
1		1957	1992	2157	2180	2185	2193	2204	2218	2235	2260	2291	2340	2405	2480

	.	598.9	618.9	610.6	617.1	625.5	638.5	657	680.5	710.5	725	743	771	807.1	850.5
1		88	90	93.5	96.2	96.8	97.8	99.2	101	103	103.3	103.8	104.5	105.3	106.4
	.	42.3	43	42.4	45.8	48.7	53.1	59.6	67.6	77.6	81.7	88.2	97.4	108.9	123.7
	.	641.2	661.9	653	662.9	674.2	691.6	716.6	748.1	788.1	806.7	831.2	868.4	916	974.2
1		435	435	440	450	454.5	461.5	471.5	484	500	504.5	511.5	521.5	534	550
	.	78.5	89.6	86.9	91.3	91.7	92.3	93.1	94.2	95.5	95.7	95.8	96.1	96.6	97
1		115	115	115	120	121.4	123.5	126.5	130.2	135	136.8	139.6	143.6	148.6	155
	.	15.5	15.8	18.8	15.8	16.7	18	19.9	22.3	25.4	27.8	30.3	34.5	40.8	46.5

1	2	3	4	5	6	7	8	9	10	11	12	13	14	15	16
1		265	265	270	275	280	287.7	298.7	312.4	330	330	330	330	330	330
	.	20.4	11.6	13.8	12.7	13.1	13.6	14.5	15.6	17	17.8	18.6	20	21.8	24
1		1.2	1.2	1.2	1.25	1.25	1.26	1.27	1.28	1.3	1.31	1.32	1.34	1.37	1.4
	.	7.8	8.9	6.7	8.6	8.9	9.4	10.1	11	12	12.6	13	13.8	14.8	16
	.	122.2	125.9	126.2	128.4	130.4	133.3	137.6	143.1	149.9	153.9	157.7	164.4	174.0	183.5
		172	188	195	205	205.9	207.3	209.3	211.8	215	215.9	217.3	219.3	221.8	225

		525.4	576.1	630.1	670	674.5	681.5	691.5	704	720	724.7	726.9	732.9	742.0	750
1		2.2	2.2	2.2	2.2	2.2	2.2	2.22	2.23	2.25	2.25	2.26	2.27	2.28	2.3
		1277	1332	1230	1290	1357.5	1462.5	1612.5	1800	2040	2180.8	2389.6	2693.6	3075.0	3560

	2007-2009 .		2010 .		2011 .		2012 .		2013 .		2014 .		2015 .	
	-	-	-	-	-	-	-	-	-	-	-	-	-	-
	,	, %	,	%	,	%	,	%	,	, %	,	, %	,	, %
-	439,5	67.5	453.7	67.3	467.2	67.7	486.2	68.1	507.8	68.4	532.5	68.6	557.2	68.8
-	211.2	32.5	220.0	32.7	223.4	32.3	228.1	31.9	234.8	31.6	243.2	31.4	252.6	31.2
-	650.7	100.0	673.7	100.0	690.6	100.0	714.3	100.0	742.6	100.0	775.7	100.0	809.8	100.0

	2016 .		2017 .		2018 .		2019 .		2020 .	
	- '	- , %	- '	- , %	- '	- , %	- '	- , %	- '	- , %
-	578.3	69.0	596.1	69.1	614.5	69.1	630.5	68.7	646.6	68.2
-	259.9	31.0	267.0	30.9	274.8	30.9	287.6	31.3	301.5	31.8
-	838.2	100.0	863.1	100.0	889.3	100.0	918.1	100.0	981.0	100.0

		2007 .	2008 .	2009 .	2010 .	2011 .	2012 .	2013 .	2014	2015 .	2016 .	2017 .	2018 .	2019 .	2020 .
		16900	17200	17459.3	18000	18180	18460	18860	19360	20000.0	20090	20230	20430	20680	21000
		12411	12909	8436	11050	11532	12281	13351	14688	16400	16895	17665	18765	20140	21900
		752.0	784	718.9	800.0	863	961	1101	1276	1500.0	1590	1730	1930	2180	2500.0
		180.0	117.0	30.0	150.0	154.5	161.5	171.5	184	200.0	209	223	243	268	300.0
		2569	3122	2832.6	3100.0	3136	3192	3272	3372	3500.0	3554	3638	3758	3908	4100.0
		6187	4169	3489.8	4000.0	4198	4506	4946	5496	6200.0	6362	6614	6974	7424	8000
		2723	4717	1364.7	3000.0	3180	3460	3860	4360	5000.0	5180	5460	5860	6360	7000
		5722	6646	7474.8	7500.0	7518	7546	7586	7636	7700.0	7817	7999	8259	8584	9000
		12735	12155	13146	13150	13164	13184.5	13214.5	13252	13300.0	13363	13461	13601	13776	14000
		14131	16047	9869	14000	14270	14690	15290	16040	17000.0	17270	17690	18290	19040	20000
		3672	3342	4372.1	8300.0	8363	8461	8601	8776	9000.0	9540	10380	11580	13080	15000
		579	464	456.4	450.0	459	473	493	518	550.0	568	596	636	686	750.0
		11631	10527	10825.3	10500	10635	10845	11145	11520	12000.0	12270	12690	13290	14040	15000
		3293.7	3826.5	870.0	100000	104500	111500	121500	134000	150000	15630	166100	180100	197600	220000

2010-2020

		/			-		-	- - - 1
1.	- - -	- -	,- - - - - - - - - - - - - - - - - - -	() -	, -	2010- 2020	, - - - - -	400.0

		/						- - - - 1 - ,
2.	« »	- -	, :	- - - - - 30-35 - : - :		2010- 2011 .	-	-
3.	« » »	- - - - - - - : :	- - - - - - - :	- - - - - - : :		2011 .	-	-

		/			-		-	- - - 1 -
4.	« - - - »	- - - - - - -	, - , - -	- - - - :		2010-2011	-	-
5.	- - , - ,	, - - - , -	, - - - - - - -	- - - 1 -		2010- 2020 .	, - ,	1500.0

		/			-		-	- - - - 1 - ,
6.	-	-	- - - -	-	()	2013- 2020	- , ,	90.0
7.	-	- -	- - -			2017	, - ,	12500.0

		/			-		-	- - - 1 - ,
			,	-				
8.	(-)	- -	- : - - - : -	, - - : -	()	2011- 2015 .	- , - ,	900.0

		/						- - - 1 -
			:					
9.	-	- : - - -	, - - : - - :	:	,	2010- 2020	- , - ,	550.0

		/						- - - - 1 - ,
10.			- -	- ,	- , - - - - -	,	2011- 2012 .	- -
11.			- -	- - - - - -	- : -	,	2010- 2011 .	- -

		/			-		-	- - - - 1 - .
12.	- -	-	- -		,	2010- 2012 .	-	100.0
13.	- -	, - -	- - - - - - -	: - :	,	2010 .	-	-

		/						1
			80%:					
14.	< >					2010- 2011		
15.						2010- 2015		350.0

		/			-		-	- - - - 1 - ,
		,	- , - - : - , - - -	, - - ,				
16.	-	-	- - - - - -	, : - -	,	2010- 2020 .	, - ,	600.0

		/						- - - - 1 - ,
			,	- -	:			
17.		-	- , , - :	- - , : :	,	2010- 2020 .	,	1200.0
18.	-		- - : - :	- - : - :	-	2010 . 2011- 2013 . 2014- 2020 .	,	55.0

		/						- - - - 1 - ,
		-						
19.	-	:	-	-		2010 . 2011- 2013 . 2014- 2020 .	- - , , -	150.0
20.	-	-	-	-	-	2010 . 2011- 2013 . 2014- 2020 .		60.0
21.		,	:	,		2010- 2020 .	- - ,	1500.0

		/						- - - 1 - .
			:					
22.		,	- - - - - - - - - -	:		2010- 2020 .	- - - -	350.0
23.	- - -	- - - -	- - - - - -	- - - - - - -	- - - -	2010 . 2011- 2013 . 2014-		60.0

		/					-	- - - 1 - ,
		- ,				2020 .		
24.	-	- - -	,	- - -		2010 . 2011- 2013 . 2014- 2020 .	,	300.0
25.		- -	:	- - -		2010 . 2011- 2013 . 2014- 2020 .		40.0
26.	-					2010 .		150.0

		/			-		-	- - - 1 - ,
	-		-	:		2011- 2013 . 2014- 2020 .	,	-
27.	- -	, -	- - , - - -	- -	- - -	2014- 2020 .		450.0
28.		, -	- - , -	- -	- - -	2010 . 2011- 2013 . 2014- 2020 .	,	360.0

		/						- - - - 1 - ,
		- - -						
29.		- -	- : : - : :	- - ,		2010 . 2011- 2013 . 2014- 2020 .		1600.0
30.	-	-	: : :	: ,		2010- 2015 .	-	-

		/						- - - - 1 - ,
			(, ,) : :					
31.	() , -	, - -	, - - -	- ,		2011- 2013 . 2014- 2020 .	,	650.0
32.	- -	- -	- - -	- -		2011- 2020 .	, -	250.0

		/						- - - - 1 - ,
33.	, , () ,	-	-	-	-	20010- 2020 .	, -	300.0
34.	- -	-		-		2011- 2020 .	- , -	350.0
35.	()	-				2011- 2020 .	, -	320.0

		/						- - - - 1 - ,
		: , -	, - - - :	35 %- :			, -	
36	- -					2010- 2015 .	- -	-
37	- - - -	-	, -			2010- 2015 .	- , , -	900.0
38	- -		,			2010- 2015 .	, -	450.0

		/				-	-	- - 1 -
39.	(2011-2015)		-	-		2010-2011	-	-
40.) (2010-2015	-	1800.0

		/			-		-	- - - 1 - ,	
			.						
42.		-	-			2010- 2015 .	,	-	1500.0
		-	-		,				
		-	-						
43.			-			2012- 2013 .			200.0
			-		,				

		/			-		-	- - - - 1 - ,
		,	,	,	,			
44.		,	,	(2010- 2020	,	850.0

		/			-		-	- - - - 1 - ,
		-	,	,	-) , - - - -		-	
45.	(2009 . N 276-)	- -		(- 2009 . N 276-) (11):	,	2011- 2012 .	-	-

		/			-		-	- - - 1 -
					,			
46.	- - -	-	- - -	- - -	, - , ,	2011- 2015 .	, ,	95.0

		/						1
47.	«	-	-	:		2011 .	-	-
	»	-	-					
		-	-					
		-	-					
		-	-					
		:						

